



SCULE SPECIALE AUTO

GRUPA 3

22 NOI SCULE AUTO PENTRU ANUL 2009 trimestrul IV



1. Intretinere



1. Extractor pentru bucsi

Art. 2088



- se utilizeaza pentru extragerea bucsilor
- permite extragerea usoara datorita dispunerii uniforme a eforturilor
- doua marimi acopera intreaga gama de diametre ale bucsilor automobilelor

2. Cleste automat pentru arcuri

Art. 2089



- se utilizeaza pentru scoaterea arcurilor din locasurile lor la instalatiile de racire, incalzire, alimentare cu combustibil, etc.
- foarte util in locuri stramte
- este usor de folosit fiind prevazut cu mecanism de blocare

1. Intretinere



3. Cric hidraulic

Art. 2090



- permite ridicarea rapida a vehiculului pentru reparare atat in atelier cat si in alte locuri
- capacitatea de ridicare este de 3,5 t
- plasati cricul sub masina in locurile prevazute si manevrati manerul sus-jos.

4. Lampa de control

Art. 2091



- se foloseste in locuri cu iluminare insuficienta
- este confectionata din LED-uri de mare putere
- este prevazuta cu maner reglabil si magnet pe spate pentru prindere pe partile metalice ale vehiculelor

1. Intretinere



5. Scula universală pentru reconditionat filete exterioare

Art. 2092



- se folosește pentru reconditionarea filetelor exterioare metrice și în inch atât pe dreapta cât și pe stânga; acoperă gama de diametre 4-38 mm (5/32"-1. 1/2")
- rapid și ușor de montat pe șuruburi
- bacurile se reglează automat fiind potrivite pentru diferiți pași ai filetelor

6. Scula pentru reconditionat filete interioare

Art. 2093



- se folosește pentru reconditionarea filetelor interioare deteriorate: M5, M6, M8, M10 și M12.
- setul cuprinde burghiu, tarod și o scula specială folosită pentru poziționarea bucsei filetate.
- bucșile filetate sunt standard

2. Ungere si filtrare



7. Tester optic

Art. 1980



- se foloseste pentru controlul lichidului de racire, a electrolitului din baterie si a lichidelor G11 si G12
- set include o mica pompa de vacuum care scoate din sistemul de racire si il pune sub forma de picaturi pe o sticla de inspectie unde caracteristicile sunt controlate si comparate cu scala de masurare.

8. Dispozitiv pentru golirea sistemului de franare si a ambreiajului hidraulic

Art. 1979



- dispozitivul este folosit pentru golirea sistemului de franare
- pentru golirea sistemului de franare folositi un compresor transformat in pompa de vacuum.
- dispozitivul este utilizat pentru golirea sistemului de racire la majoritatea autovehiculelor si a motocicletelor aflate pe piata.

3. Motor



9. Extractor cu nervuri

Art. 2208



- pentru remontarea saibelor de curea cu canal in V sau cu canal drept
- scula nu produce stricaciuni saibelor de curea
- setul include brate de schimb pentru folosirea si a altor extractoare

10. Cap cheie tubulara cu profil ZX sau TX pentru alternator

Art. 2209



- setul de doua scule permite demontarea si remontarea saibei alternatorului in scopul schimbarii acesteia sau repararii alternatorului
- setul este disponibil cu doua capete de chei tubulare de 1/2" cu profil ZX 10 sau TX 50

3. Motor



11. Extractor autoreglabil

Art. 2210



- se utilizeaza pentru saibe (roti) cu canal
- nu permite deteriorarea saibelor in timpul lucrului
- poate fi folosit impreuna cu alte saibe, bratele fiind reglabile

12. Set SAC pentru ambreiaj

Art. 2211



- Se foloseste pentru demontrea si remontarea ambreiajele reglabile SAC.
- fara aceasta scula este aproape imposibil de montat ambreiajul.
 - se poate folosi la VW, Audi, BMW, Mercedes, Volvo, Renault, Opel, etc.

3. Motor



13. Cap de cheie tubulara pentru sonda lambda

Art. 2212



- se foloseste pentru montarea si remontarea sondelor lambda cu conectare fixa
- scula este in doua variante: ambele au diametrele $\frac{1}{2}$ "-22 mm dar lungimile 85 si 110 mm.

4. Roti, directie si butuci



14. Scula pentru presare

Art. 2036



- se foloseste pentru presarea pistonaselor de frana in etriere
- utilizata in special pentru rotile din fata cand se inlocuiesc aparatorile de praf
- scula permite remontarea rapida a pistonaselor de frana in etrier fara a produce stricaciuni

15. Cleste pentru arcul de la frana

Art. 2037



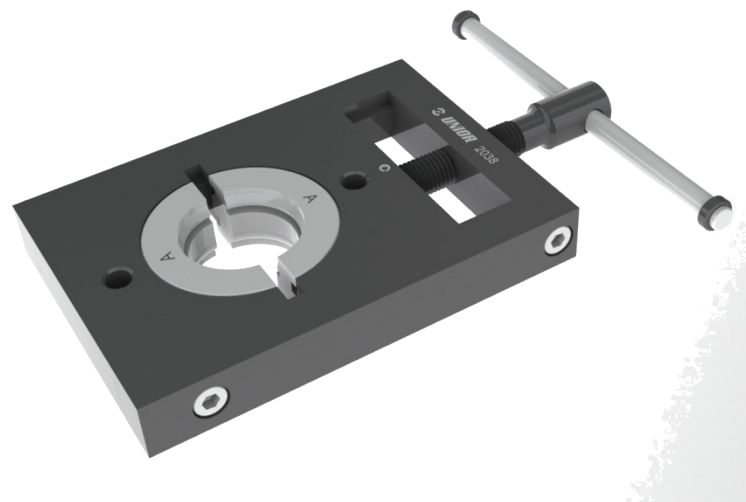
- se foloseste pentru montarea si demontarea arcului de frana de la saboti
- montare - demontare usoara
- bucsa de sprijin are caneluri pentru evitarea alunecarii

4. Roti, directie si butuci



16. Extractor universal cu canal interior pentru rulmenti

Art. 2038



- se foloseste pentru demontarea diferitilor rulmenti de pe arbori
- aplicabilitate larga datorita inlocuirii falcilor de prindere
- eficienta mare, fara pericol de distrugere, nefiind nevoie de alte scule ajutatoare (ciocane, pile, etc.)

17. Cheie pentru demontarea bratului directiei

Art. 2039



- se foloseste pentru demontarea bratului directiei
- potriviti cheia pe partea fixa a articulatiei (brat), apoi strangeti suruburile de pe circumferinta cheii, apoi demontati bratul folosind o cheie potrivita.

4. Roti, directie si butuci



18. Scula universală pentru tirantul bieletei

Art. 2040



- se folosește pentru “dezlipirea” componentelor tirantului bieletei datorită ruginei
- scula solidă și durabilă care permite separarea componentelor fără a folosi în acest scop clești speciali .

19. Extractor pentru articulația Homocinetică (planetară)

Art. 2041



- se folosește pentru demontarea articulației homocinetice (planetară)
- extractorul poate fi reglat în funcție de înălțimea articulației homocinetice.

5. Scule pentru caroserii



20. Razuitor multifunctional

Art. 1945



- se foloseste pentru curatirea diferitelor suprafete de praf, rugina, etc
- datorita latimii mari curata uniform toata suprafata
- poate fi folosita pentru aplicat silicon, chit, mastic, pentru etansari, etc.

6. Aprindere si carburatie



21. Lampa stroboscopica

Art. 2152



- se foloseste pentru reglarea unghiului de avans la aprindere la multe autovehicole
- conectati lampa stroboscopica la bornele bateriei de acumulatori si cititi pe display-ul lampii pozitia pistonului pe bujia caruia s-a montat lampa
- lampa stroboscopica se foloseste numai la motoarele alimentate cu benzina si au instalatia electrica la 12 V. Este prevazuta cu protectie impotriva inversarii polaritatii.

7. Scule auto electrice



22. Scula combinata pentru separarea conectorilor

Art. 2176



- se foloseste pentru separarea conectorilor (lati si rotunzi) din circuitele electronice ale autovehiculelor.
- setul de baza se poate adapta la aproximativ 80% dintre conectorii auto existenti.
- scula permite rapid si usor repararea contactelor electrice intrerupte.
- scula este prevazuta cu o aparatoare de protectie impotriva deteriorarii cutitelor si impotriva ranirii operatorului.