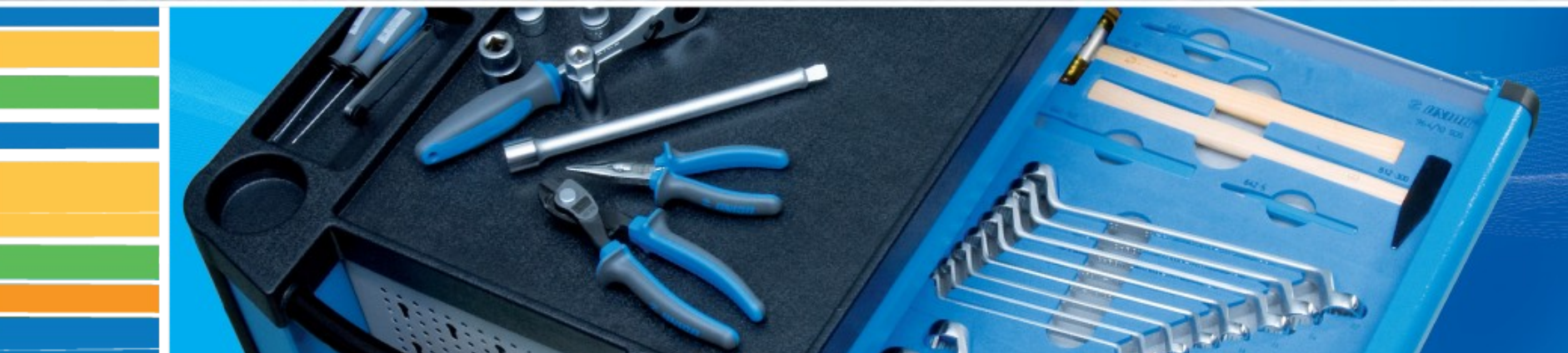




SCULE PENTRU MOTOCICLETE 2010





SCULE PENTRU MOTOCICLETE

- 1 Accesorii pentru service si garaje
- 2 Motor
- 3 Aprindere si carburatie
- 4 Scule pentru antrenare
- 5 Roti ,spite si suspensie
- 6 Arbori si rulmenti
- 7 Scule pentru intretinere
- 8 Scule multifunctionale

1 Accesorii pentru service si garaj

1.1 Stand pentru roata din fata



Este folosit in ateliere service si garaje. Standul este prevazut cu accesorii care permit ridicarea mai multor tipuri de motociclete. Cu o forta minima de apasare se pot ridica sarcini mari. Partile active de prindere sunt prevazute cu aparatori de protectie impotriva factorilor atmosferici si mecanici.



1.2 Stand pentru roata din spate



Este folosit in ateliere servce si garaje. Standul are mai multe accesorii care permit ridicarea mai multor tipuri de motociclete. Cu o forta minima de apasare se pot ridica sarcini mari. Partile active de prindere sunt prevazute cu aparatori de protectie impotriva factorilor atmosferici si mecanici.



2. Motor

2.1 Scula pentru prinderea ambreiajului si a rotii dintate

Scula este folosita pentru prinderea ambreiajului si rotii dintate in timpul atasarii sau detasarii. Partea activa in forma de pana asigura prinderea ferma a adintilor si nu se produc stricaciuni. Scula este prevazuta cu un surub special de reglare care permite pozitionarea corecta si in acelasi timp o prindere precisa.



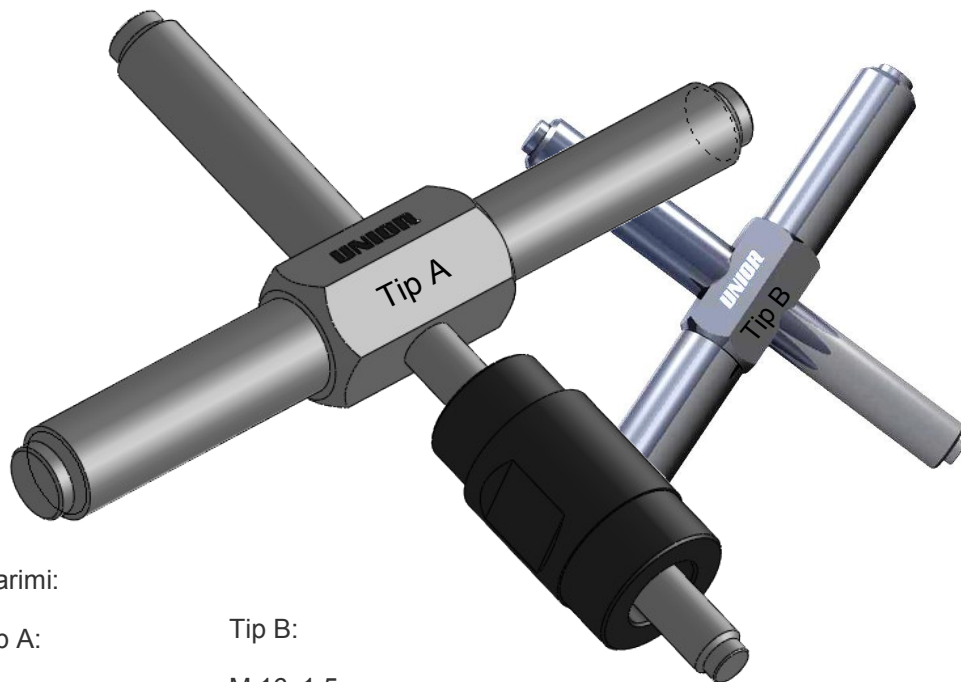
2.2 Scula pentru prinderea rotorului si a pinionului de lant



Scula este folosita pentru prinderea rotorului si a pinionului de lant in timpul atasarii sau detasarii. Forma universală ii permite prinderea in gauri cu diametrul de 5mm sau 9mm, dispuse la o distanta cuprinsa intre 13 si 230mm. Scula este prevazuta cu un surub special care permite pozitionarea corecta. O concepie moderna ii asigura o utilizare usoara.



2.3 Dispozitiv cu filet interior pentru demontat volantul



Scula include capete de chei tubulare cu șase colțuri care pot fi utilizate în scopul detasării magnetilor

Construcția simplă și tratamentul termic adecvat conferă garanție pe timp îndelungat și confort în manevrare atât în atelier cât și în alte locuri de intervenție.

Marimi:

Tip A:

M10x1,25

M14x1,5

M16x1,5

M18x1,5

M24x1

M27x1

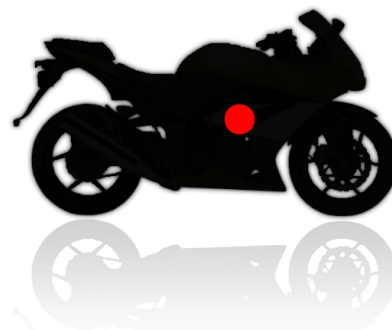
Tip B:

M 16x1,5

M 18x1,5

M 18x1,5

M 22x1,5



2.4 Extractor pentru volant cu filet exterior



Pentru toate tipurile de motoare care au magneti cu filet exterior. Scula include saibe cu caneluri care pot fi utilizate pentru demontarea volantului.

Construcția simplă și tratamentul termic adecvat conferă garanție pe timp îndelungat și confort în manevrare atât în atelier cât și în alte locuri de intervenție.

Marimi:

M24x1,5

M26x1

M28x1

M30x1

M30x1,5

M35x1,5

M38x1,5

M50x1,5



2.5 Dispozitiv pentru comprimat arcuri de supape



- Material: otel de scule
- Potrivit pentru marea majoritate de motoare datorita gamei largi de reglare
- 3 perechi de bacuri de presare permit lucrul la cele mai multe si diverse motoare
- Usor si rapid in manevrare
- Supletea dispozitivului permite folosirea la motoare mai mari.
- Manerul dispozitivului este bimaterial avand proprietati antialunecare.

Marimi:

18/20

20/23

22/25



2.6 Capete de chei tubulare cu pereti subtiri



- capetele de chei tubulare sunt confectionate din otel si tratate termic
- in ciuda faptului ca au peretele subtire, ele suporta momente mari atat pentru suruburi si piulite normale cat si speciale.
- aceste capete nu pot asigura momentele de strangere prevazute in norma DIN pentru capete de chei tubulare obisnuite.

Marimi:

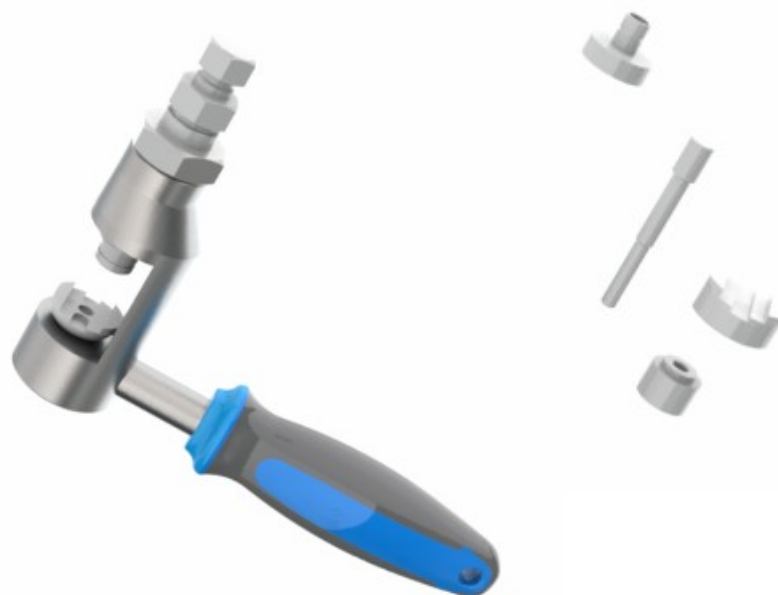
10

12

14

4. Scule pentru pinioane si lant

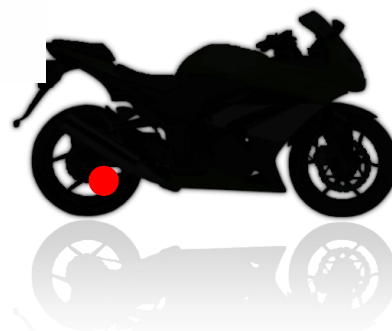
4.1 Scula pentru montat si demontat nitul lantului



Scula este folosita pentru montarea si demontarea nitului de lant si include accesorii care pot fi combinate astfel incat sa fi utilizata la diferite tipuri de lant. Constructia robusta permite folosirea indelungata a sculei. Protectia de suprafata face inofensiva actiunea factorilor exteriori .

Accesorii:

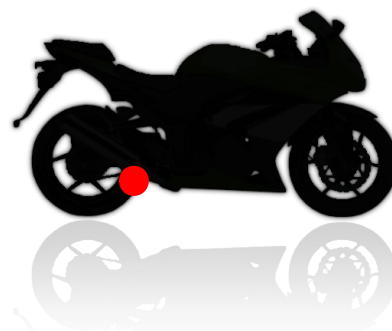
- bolturi 2, 3, and 4mm
- bucsi de ghidare pentru bolturi
- accesorii pentru largirea gaurii de nit
- accesorii legati



4.2 Dispozitiv pentru controlul intinderii curelei de distributie



Dispozitivul permite controlul tensiunii curelei de distributie. Scala permite citirea precisa a sagetii curelei de distributie. Forma ei ergonomica ii permite o lunga folosire. Alegerea materialelor permite un timp indelungat de utilizare.



5. Roti, spite si suspensii

5.1 Cheie pentru spite de motocicletă



Cheia este destinată reglării întinderii spitelor în timpul operației de echilibrare a roților. Construcția masivă nu permite avarierea spitelor sau piulitelor acestora. Cheia permite strângerea piulitelor cu un cuplu până la 2 Nm și poate fi folosită pentru 6 mărimi de piulite.

Marimi:

5,7

6,1

6,3

6,5

6,6

6,8



5.2 Scula pentru montarea bucsilor de alunecare ale furcii motocicletei



Scula este destinata montarii bucsilor de alunecare(ghidare) si impotriva patrunderii apei in furca din fata a motocicletei.

Marimi:

35 / 36mm

37 / 38mm

39mm

41mm

43mm

45mm

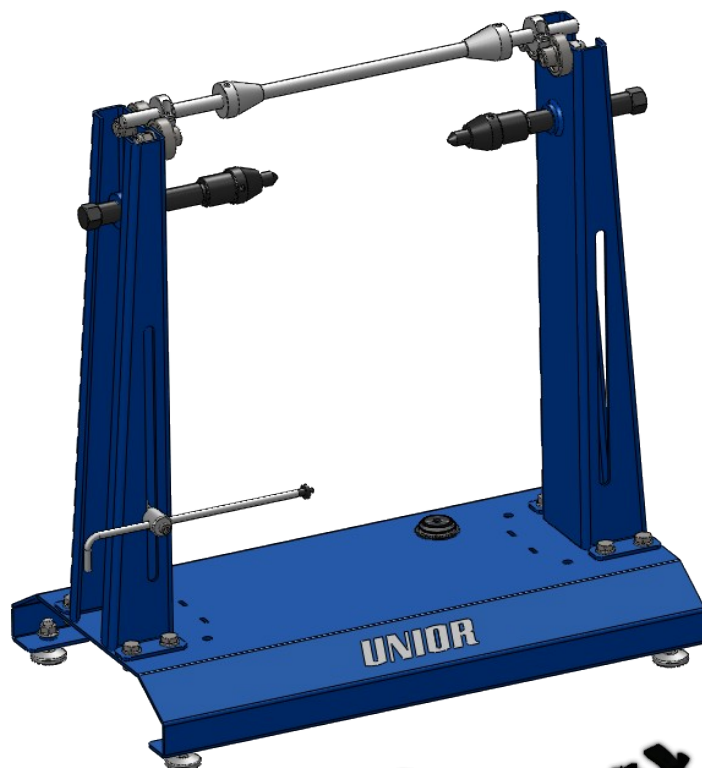
46 / 47mm

48mm

49 / 50mm



5.3 Stand pentru centrarea rotilor



Standul este destinat atat profesionistilor cat si amatorilor. Se foloseste pentru centrat si echilibrat roti de motocicleta.

Echilibrarea rotilor trebuie sa fie facuta corect si precis. Acest lucru depinde de calitatea rulmentilor si a arborilor. Constructia arborelui, stabilitatea si echilibrarea cadrului par sa faca diferenta.



6. Axe si rulmenti

6.1 Extractor inertial



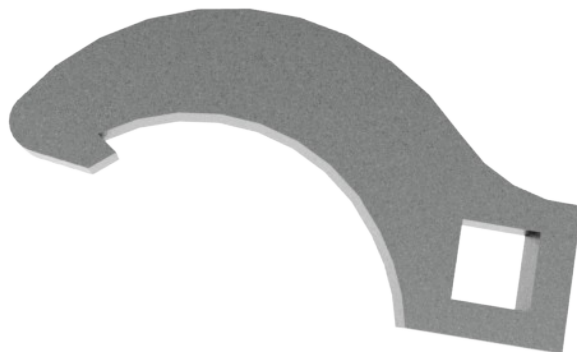
Marimi:

- 8 mm
- 10 mm
- 12 mm
- 15 mm
- 17 mm
- 20 mm
- 25 mm
- 30 mm

Extractorul inertial este utilizat pentru demontarea tuturor tipurilor de rulmenti si bucsi care au diametrul interior cuprins intre 8 si 30mm. Setul cuprinde accesorii de prindere si un ghidaj de alunecare care fac usoara tragerea rulmentilor si bucsilor prin batai succesive in maner. Este o scula universala si nu poate lipsi din nici un atelier de reparatii. Constructie compacta cu un design ergonomic care garanteaza utilizarea sigura in conditii de siguranta.



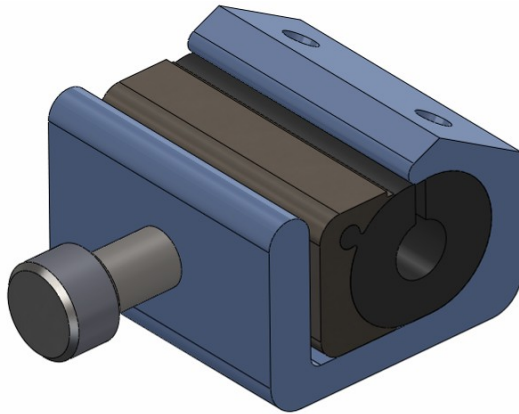
6.2 Cheie cu carlig pentru motociclete



Cheia cu carlig are gabarit redus pentru ca nu are maner. Cheia cu carlig se foloseste impreuna cu o cheie dinamometrica si putem desface cu usurinta axe si piulite.

7 Intretinere

7.1 Ungator de cabluri



- Folosit pentru introducerea uleiului intre cablu si mantaua de protectie.
- Cand uleiul a iesit prin celalalt capat al mantalei cablul este uns.

8 Scule multifunctionale

8.1 Carlig cu maner BI pentru arcuri

Scula este destinata montarii si demontarii arcurilor (arcul de la piciorul de sprijin, arcul de la scaun, arcul de la rezervor, etc.)

Forma ergonomica face ca montarea si demontarea arcurilor sa se faca usor si sigur. Un maner mic este capabil sa intinda arcurile, cu toate ca operatia este dificila.

